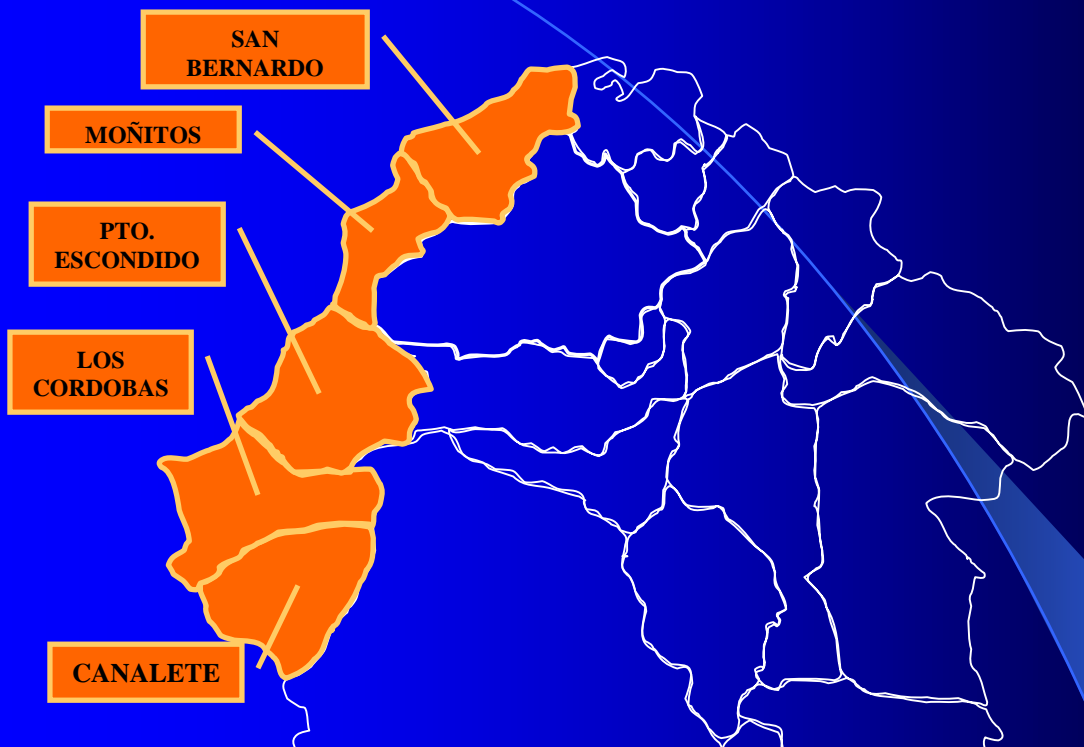


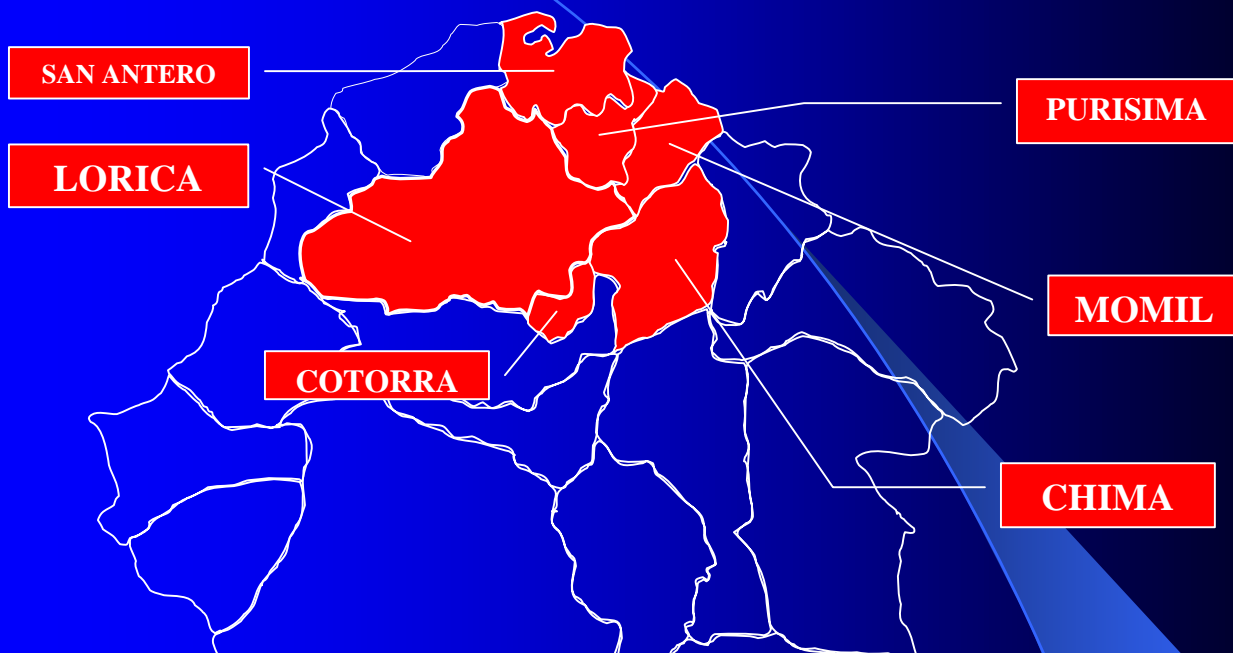
**CENTROS PROVINCIALES
DEL DEPARTAMENTO DE CÓRDOBA,
Y SUS POTENCIALIDADES
EN LA
EXPLOTACIÓN
FRUTICOLA**



**CENTRO PROVINCIAL DE
GESTIÓN
AGROEMPRESARIAL
COSTANERO**

PRINCIPALES PRODUCTOS:

**PLATANO, MAIZ, ARROZ,
COCO, PATILLA, ÑAME,
CARNE, LECHE, PORCINO,
PISCICULTURA.**

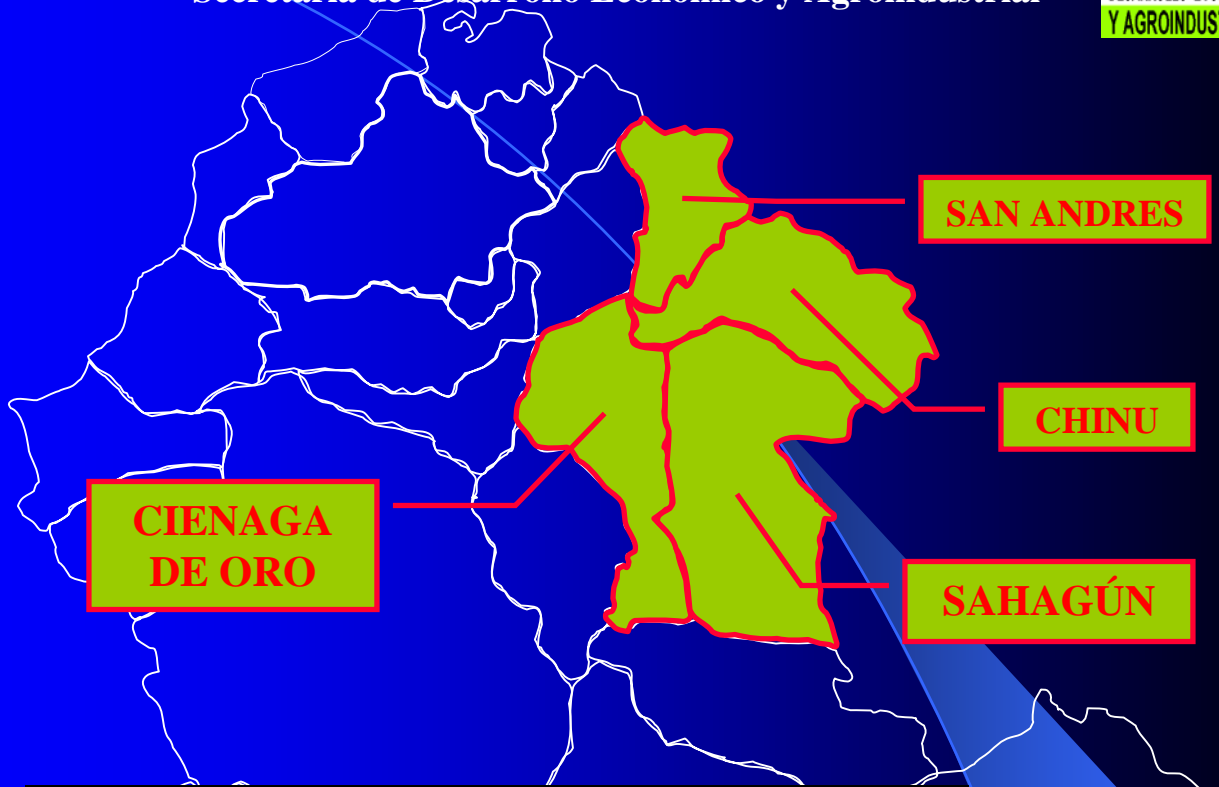


**CENTRO PROVINCIAL DE
GESTIÓN
AGROEMPRESARIAL**

BAJO SINU Y CIENAGA

PRINCIPALES PRODUCTOS:

**MAIZ, ALGODÓN, YUCA,
FRIJOL, ÑAME, PATILLA,
CARNE, LECHE, PORCINOS.**



**CENTRO PROVINCIAL DE
GESTIÓN AGROEMPRESARIAL
SABANAS**

**PRINCIPALES PRODUCTOS:
MAÍZ, YUCA, AJONJOLI, ÑAME,
CARNE, LECHE, PORCINOS.**

DEPARTAMENTO DE CORDOBA

**CENTROS PROVINCIALES DE
GESTION AGROEMPRESARIAL**

**CENTRO PROVINCIAL DE
GESTIÓN AGROEMPRESARIAL
BAJO SAN JORGE**

**PRINCIPALES PRODUCTOS:
ARROZ, MAIZ, MANGO, CARNE,
LECHE**

**PUEBLO
NUEVO**

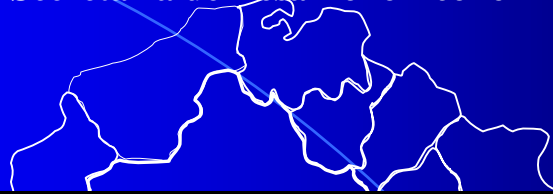
**PLANETA
RICA**

BUENAVISTA

AYAPEL

DEPARTAMENTO DE CORDOBA

**CENTROS PROVINCIALES DE
GESTION AGROEMPRESARIAL**

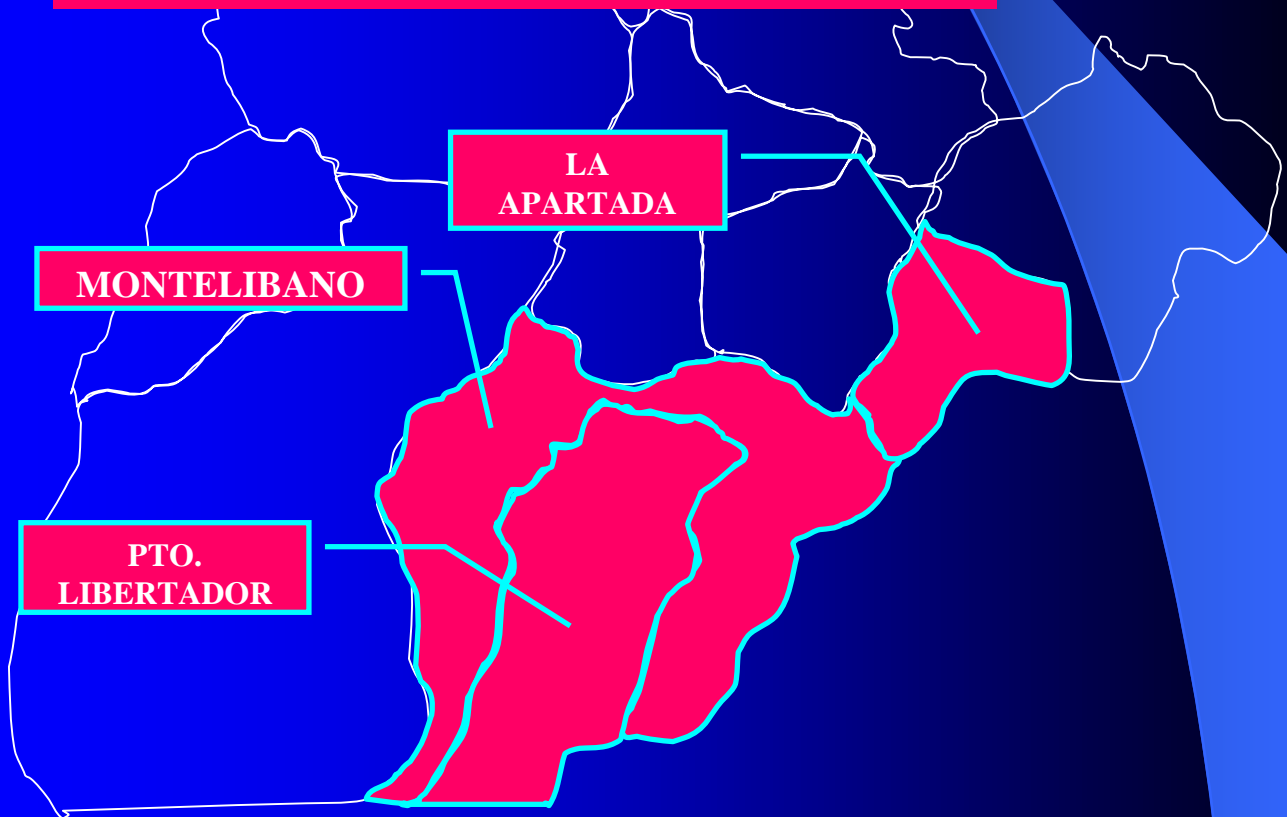


**CENTRO PROVINCIAL DE GESTIÓN
AGROEMPRESARIAL**

ALTO SAN JORGE

PRINCIPALES PRODUCTOS:

**ARROZ, MAÍZ, FRUTAS, YUCA, CARNE,
LECHE Y PORCINOS**



DEPARTAMENTO DE CORDOBA

**CENTROS PROVINCIALES DE
GESTION AGROEMPRESARIAL**

**CENTRO PROVINCIAL DE
GESTIÓN AGROEMPRESARIAL**

ALTO SINÚ

PRINCIPALES PRODUCTOS:

**MAÍZ, ARROZ, PLÁTANO, YUCA,
FRUTALES, FORESTAL, CARNE,
LECHE, PORCICULTURA.**



VALENCIA

TIERRALTA

DEPARTAMENTO DE CORDOBA

**CENTROS PROVINCIALES DE
GESTION AGROEMPRESARIAL**



DEPARTAMENTO DE CORDOBA

**CENTROS PROVINCIALES DE
GESTION AGROEMPRESARIAL**

CU2

Tierras aptas para cultivos transitorios Y permanentes tipo Comercial, Maracuyá, Coco, terrenos ondulados moderadamente fértiles y profundos

CO1

Tierras aptas para cultivos Transitorios y Permanentes, relieve moderado, fertilidad baja y saturación de aluminio.

INDICADORES DE

CU1

Tierras aptas para cultivos Transitorios y Semipermanentes.

Cj

Tierras aptas para cultivos Transitorios, Permanentes y Semipermanentes, bien drenados, fertilidad moderada a alta, con riego, suelos profundos.

C1

Tierras aptas para cultivos Transitorios y Permanentes, tipo comercial de mediana salinidad tolerada.

W

Tierras aptas para cultivos Transitorios

Kb

Tierras aptas para cultivos Transitorios y permanentes de subsistencia.

ZONAS AGROECOLOGICAS POTENCIALES PARA LOS CULTIVOS DE FRUTAS

C1: Tierras aptas para Cocotero, área potencial 27.520 ha

Cu2: Tierras aptas para permanentes tipo comercial, Maracuya, Coco, Mango, área potencial 24.500 ha

Cj: Tierras aptas para la mayoría de los frutales, área potencial 152.000 ha.

W: Tierras aptas para cultivos de Patilla, área potencial 250.000 ha.

Kb: Tierras aptas para Citricos, Papaya, Guanabana, área potencial 173.000 ha

Cu1: Tierras aptas para Maracuya, Mango, Guayabas, Citricos, área potencial 604.000 ha

Co1: Cultivo de Marañon. Área potencial 5.732 ha

AREA POTENCIAL TOTAL DEL DEPARTAMENTO
1'237.211 ha.

Tabla de áreas potenciales

zonas aptas				Area Potencial en el Dpto.
C1				27,520.0
CJ				152,005.0
CO1				5,732.0
CU2				24,507.0
CU1				604,112.0
W				250,032.0
KB				173,303.0
AREA				1,237,211.0
CULTIVO	Area Potencial por cultivo (ha)	Categoria	AREA SEMBRAD A	% de área sembrada del área potencial
MARACUYA	756,117.0	CU1 - CJ	608.0	0.080%
PAPAYA	325,308.0	CJ - K b	996.0	0.306%
GUAYABA DULCE	604,112.0	CU1	53.0	0.009%
GUAYABA AGRIA	756,117.0	CU1 - CJ	87.0	0.012%
MANGO	274,539.0	CU2 - W	689.0	0.251%
PATILLA	250,032.0	W	1,441.0	0.576%
CITRICOS	935,152.0	CO1 - CU1 - Kb - CJ	449.0	0.048%
COCO	656,139.0	C1 - CU2 - CU1	1,818.0	0.277%
MARAÑÓN	5,732.0	CO1	200.0	3.489%
GUANABANA	777,415.0	Kb	69.0	0.009%
			6,410.0	5.057%

AREAS SEMBRADAS DE FRUTAS EN EL DEPARTAMENTO

0	MUNICIPIO	VEREDAS	# ha.	Categorización Agroecologica
	Montería	San Isidro, San Antero, Hoyo Oscuro.	374	CU1
	Sahagún	San Antonio, Rancheria, Cruzero, El olivo, San Andresito.	69	CJ
MARACUYA	Cerete	Tres marías, Cuero curtido, Mateo gomez, Retiro	20	
	Tierralta	Callejas, Palmira, Zona 6.	60	
	Los Córdoba	Armenia, El Barrial, Quebrada seca, El ebano, Morindo	25	
	Pueblo Nuevo	Centro America, Rasquiña, Trementino Arriba, Corcovao.	22	
	Buenvista	Mejor Esquina,	17	
	Purísima	Comejen, Aserradero, Arenal, Hueso, Bijao.	12	
	C. De Oro	La guneta, Pijiguayal.	6	
	Momil	Sacana	3	
TOTAL	10		608	

AREA EN EL DEPARTAMENTO DE PAPAYA, GUAYABA DULCE, GUAYABA AGRIA

	MUNICIPIO	VEREDAS	AREA	AGROECOLOGICO
PAPAYA	Tierralta	Callejas, Palmira, Zona 6, Morales, Florez.	400	CJ
	Valencia	Valencia, Reposo, Villanueva, Rio Nuevo, San Rafael.	332	Kb
	Montelibano	Ure.	131	
	Montería	Garzones, Boca La ceiba, Monteria, Las Palomas, Guasimal.	80	
	Cerete	Palmira	27	
	La Apartada	Novillos.	26	
TOTAL	6		996	
GUAYABA DULCE	Montería	Aguas Negras, Km 26, Otros.	45	CU1
	Pueblo Nuevo		8	
	TOTAL	2	53	
GUAYABA AGRIA	Montería	Aguas Negras, Km 26, Otros.	50	
	Cerete	La Coroza, Campanito, Los venados, Los caños, Mateo gomez.	20	CU1
	San Carlos	Hato, Cabuya.	17	CJ
	TOTAL	3	87	

AREA EN PATILLA

PATILLA

	MUNICIPIO	VEREDAS	AREA	AGROEC
	San Bernardo	C.Real, La playa, El Darien, Tinajones, Castillo.	410	W
	Ayapel	Marralu, Papayo, Palotal, San Matias, Escobillas.	160	
	Momil	Cienaga, Cabecera.	150	
	Purísima	Cabecera, Cienaga.	120	
	Buenavista	Tierra santa, P.Córdoba, Collongo.	110	
	Chinu	Carbonero, Garbado, Patio Bonito, Tierra grata, Cacaotal.	55	
	Lorica	San sebastian, Los monos, Cabecera.	50	
	Los Córdoba	Palma de coco, Cordobita, Korea, La playa.	8	
	C. De Oro	Laguneta, Pta Yanez, Bugre, San Antonio, Santiago.	42	
	Sahagún	Boca, S. Abajo, Crusero, S. Antonio, Llanadas.	40	
	La Apartada	Munza, Rosita, San Jorge.	32	
	Montería	San antero, Nueva Lucia, La manta, otros.	30	
	San Antero	Montaña, Mosquito, Leticia, Naranjo, Nuevo Agrado.	30	
	Chimá	Chimá, Sitio Viejo, Arache, Malambo, Cerro.	100	
	P.Nuevo	Limonos, Betania, Primavera, Palmira, Cintura.	30	
	Planeta rica	El almendro, Providencia, Carolina, Arenoso.	21	
	Moñitos	Pueblito, Bajo Cienagas, Cabecera mpal.	20	
	Canalete	Regao, Armenia, Alicia, Mataplatano, Paso del Mono.	18	
	San Pelayo	Valparaiso, otros.	15	
TOTAL	19		1441	

AREA SEMBRADA DE CITRICOS, COCO, MARAÑON Y GUANABANA

	MUNICIPIO	VEREDAS	AREA	AGROEC.
CITRICOS	Montería	Buenos Aires, La Manta, Patio Bonito, otros.	265	CO1
	Montelíbano		64	CU1
	San Antero	Progreso, Bajo Grande, Amaya	46	Kb
	C. De Oro	Piedras, Pijiguayal, Salado, Copeles, Mimbres.	33	CJ
	Purísima	La Sierra, Costa larga, Hueso, Bijeo, Arenal.	24	
	Valencia	Nueve de julio, Zaino.	10	
	Planeta Rica		7	
TOTAL	7		449	
CULTIVO	MUNICIPIO	VEREDAS	HECTÁREAS	Categorización Agroecológica
COCO	Moñitos	Broqueles, Santa Cruz, Cabecera, Rada, Rio Cedro.	497	C1
	Los Córdoba		370	CU2
	Puerto Escondido	Cristo Rey, Canecera, Cuello, San José, Prieto.	300	CU1
	Montería	Buenos Aires, La Manta, Patio Bonito, otros.	273	
	San Bernardo	Playas del viento, Paso nuevo, Caño Grande, Tinajones, Sicará.	238	
	San Antero	Porvenir, Cispata, Calao, Amaya.	90	
	Ciénaga de Oro	El llano, Berasteguy, Malagana, Mimbres, El Higal.	50	
TOTAL	8		1818	
MARAÑON	Chinu	Pisa Bonito.	200	Co1
TOTAL	1		200	
GUANABANA				CU1
	Montería	Aguas Vivas, Sta Lucia, otros.	57	Kb
	La Apartada		12	
TOTAL	2		69	

MATRIZ DOFA PARA EL SECTOR FRUTICOLA EN CÓRDOBA

MATRIZ DOFA

MATRIZ DOFA	FORTALEZAS (F)	DEBILIDADES (D)
OPORTUNIDADES (O)	ESTRATEGIA (FO)	ESTRATEGIA (DO)
AMENAZAS (A)	ESTRATEGIA (FA)	ESTRATEGIA (DA)

MATRIZ DOFA

No.	FORTALEZAS (F)	DEBILIDADES (D)	OPORTUNIDADES (O)	AMENAZAS (A)
1	Suelos altamente productivos	Desconocimiento del mercado para exportacion	Mercados nacionales e internacionales	Estacionalidad
2	Buena disponibilidad aguas	Falta de asesoria	Alta demanda de frutas tropicales	Servicios publicos costosos
3	Cercania puertos maritimos	Falta de capacitacion	Buenos precios internacionales	ALCA
4	Disponibilidad de aeropuertos	Falta de organizaciones	Tecnologia externa de empaque y embalaje	Orden publico
5	Investigacion academica frutas	Dificultad para acceder a creditos	Cadenas productivas	Vias en mal estado
6	Disponibilidad genetica	Deficiencia en las vias	Politiclas de exportacion	Normas internacionales calidad
7	Materia prima produccion organica	Falta de alianzas interinstitucionales	Ley de excencion tributaria	Subsidios
8	Recursos humanos	Falta de apoyo gubernamental	Ley Vallejo	
9	Mano de obra calificada	Carencia de procesadoras	Demanda frutas Sello Verde	
10	Existencia de distritos de riego	Carencia de comercializadoras	Alianzas estrategicas	
11	Contratos forward maracuya	Deficientes canales comercializacion	Incentivos importacion tecnologia	
12	Generacion de empleo	Carencia estadisticas produccion		
13		Carencia de tecnologias		
14		Mal manejo poscosecha		

MATRIZ DOFA

FORTALEZAS (F)

Suelos altamente productivos

Buena disponibilidad aguas

Cercania puertos maritimos

Disponibilidad de aeropuertos

Investigacion academica frutas

Disponibilidad genetica

Materia prima produccion organica

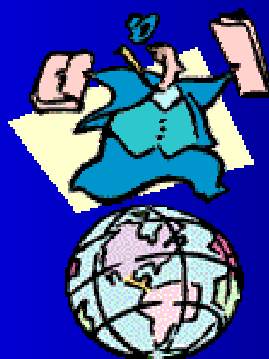
Recursos humanos

Mano de obra calificada

Existencia de distritos de riego

Contratos forward maracuya

Generacion de empleo



MATRIZ DOFA

DEBILIDADES (D)

Desconocimiento del mercado para exportacion
Falta de asesoria
Falta de capacitacion
Falta de organizaciones
Dificultad para acceder a creditos
Deficiencia en las vias
Falta de alianzas interinstitucionales
Falta de apoyo gubernamental
Carencia de procesadoras
Carencia de comercializadoras
Deficientes canales comercializacion
Carencia estadisticas produccion
Carencia de tecnologias
Mal manejo poscosecha
Falta de vision empresarial
Falta de gestion empresarial
Volumen de oferta
Falta contratos forward otras frutas



MATRIZ DOFA

OPORTUNIDADES (O)

Mercados nacionales e internacionales

Alta demanda de frutas tropicales

Buenos precios internacionales

Tecnología externa de empaque y embalaje

Cadenas productivas

Políticas de exportación

Ley de exención tributaria

Ley Vallejo

Demanda frutas Sello Verde

Alianzas estratégicas

Incentivos importación tecnología



MATRIZ DOFA

AMENAZAS (A)

Estacionalidad

Servicios públicos costosos

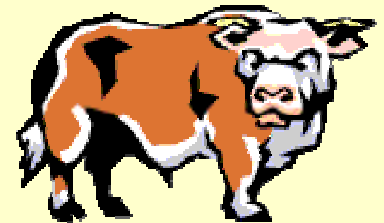
ALCA

Orden público

Vías en mal estado

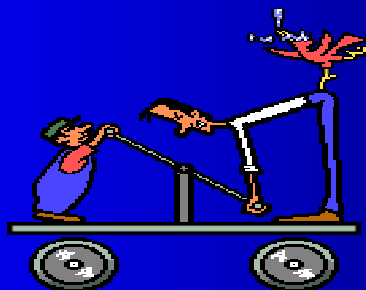
Normas internacionales calidad

Subsidios



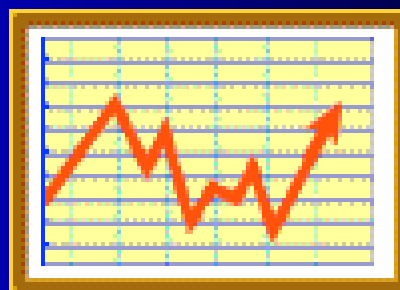
Priorización de Debilidades

No.	DEBILIDADES (D)	TOTAL	%
5	Dificultad para acceder a creditos	79	21.1
11	Deficientes canales comercializacion	30	8.0
1	Desconocimiento del mercado para exportacion	29	7.8
4	Falta de organizaciones	26	7.0
15	Falta de vision empresarial	25	6.7
14	Mal manejo poscosecha	22	5.9
3	Falta de capacitacion	20	5.3
6	Deficiencia en las vias	20	5.3
18	Falta contratos forward otras frutas	19	5.1
17	Volumen de oferta	18	4.8
7	Falta de alianzas interinstitucionales	16	4.3
8	Falta de apoyo gubernamental	14	3.7
10	Carencia de comercializadoras	14	3.7
9	Carencia de procesadoras	13	3.5
13	Carencia de tecnologias	12	3.2
16	Falta de gestion empresarial	12	3.2
2	Falta de asesoria	4	1.1
12	Carencia estadisticas produccion	1	0.3
19	0	0	0.0
20	0	0	0.0
21	0	0	0.0
22	0	0	0.0
23	0	0	0.0
TOTAL		374	100



Prioridad de Debilidades

PRIORIDAD		%
1	Dificultad para acceder a creditos	21.1
2	Deficientes canales comercializacion	8.0
3	Desconocimiento del mercado para exportacion	7.8
4	Falta de organizaciones	7.0
5	Falta de vision empresarial	6.7
6	Mal manejo poscosecha	5.9
		56.4171123



ESPINA DE PESCADO: ¿POR QUÉ, POR QUÉ?

Desconocimiento del mercado para exportación
7.754010695

- Falta de capacitación
- Desinformación
- Nulo acceso a tecnología
- Desconocimiento de normas
- Falta de divulgación
- Autogestión
- Exigencias mercado externo
- Falta de entidades especializadas

EFECTO

**MEJORAR LA
COMPETITIVIDAD
EN EL PROCESO
DE FRUTAS
INDUSTRIALIZABL**

Mal manejo poscosecha
5.882352941



- Por qué, por que
- Desconocimiento
- Desinformación
- Desorganización
- Falta de asesoría
- Falta de capacitación
- Intermediación
Esxcesiva
- Falta cadena de frio
- Falta contratos Foward
- Falta de centros de acopio
- Falta de tecnologia
- Falta de maquinaria
- Falta de valor agregado
- Falta de posicionamiento marca

Cómo, cómo?

Estrategias

Publicidad e
industrialización

Deficientes canales
comercialización

CREACIÓN
DE
ORGANIZACIONES

Capacitación, información
Integral y reducción de
Canales de Comercialización

Contrato Foward, CI
ASOHOFRUCOL e
Infraestructura propia









GOBERNACIÓN DE CÓRDOBA
Secretaría de Desarrollo Económico
Y Agroindustrial

MUCHAS GRACIAS....